

Beyaz Eşya Sektörü

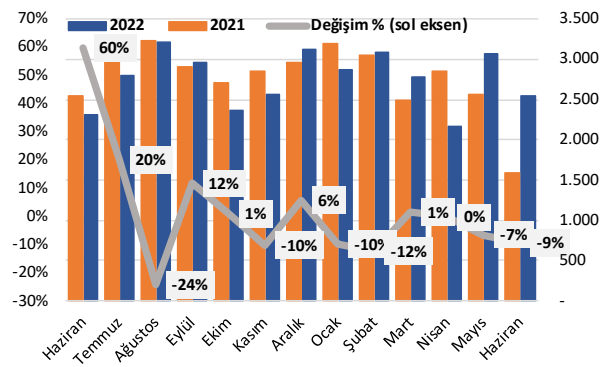
TURKBESD Haziran Ayı Verileri – Sınırlı Pozitif

TURKBESD Haziran ayı verilerine göre toplam üretim aylık bazda %22, yurt içi satışlar %7,5 ve ihracat %9,3 oranında artış gösterirken, 6 ana ürün kategorisinin tamamında da aylık bazda üretimdeki artış dikkat çekti. Aylık bazda en yüksek artış %41,2 üretim ve %35,6 ihracat ile kurutucuda olurken, yurt içi satışlarda %26 ile buzdolabı segmenti öne çıktı. **Küresel tedarik zincirinde aksaklıklar devam ederken, yıllık bazda hala sektörel olarak daralma gözlenirse de aylık bazda artışları, Beyaz Eşya sektörü hisseleri için 'sınırlı pozitif' olarak değerlendiriyoruz.** Rekabetçi gücün korunması için ham madde tedarik kanallarının çeşitlendirilmesinin ve maliyetin kritik öneme sahip olduğu beyaz eşya sektöründe, küresel resesyon ve Rusya-Ukrayna Savaşı'na yönelik gelişmeler yakından izlenmeye devam ediliyor. Gelişmiş ülke merkez bankalarından faiz artışlarına ilave olarak yüksek küresel enflasyon stagflasyon olasılığını artırırken birçok sektör için olduğu gibi bu durumu sektöre yönelik risk faktörleri arasında değerlendiriyoruz.

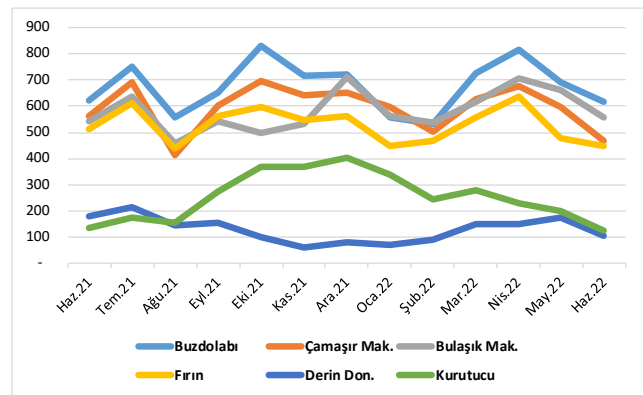
Hisse Kodu	ARCLK	VESTL	VESBE
Cari Fiyat (TL)	66,60	24,50	8,89
Tavsiye	AL	AL	-
12 Aylık Hedef Fiyat (TL)	98,70	38,64	-
52H En Yüksek (TL)	84,40	33,34	10,00
52H En Düşük (TL)	30,23	20,80	5,02
Piyasa Değeri (mn TL)	45.003	8.219	14.224
Piyasa Değeri (mn USD)	2.565	469	811
Halka Açıklık Oranı (%)	25%	36%	13%
Endeks Payı (BİST100)	1,8%	0,5%	0,3%
Temettü Verimi	3,2%	0,0%	4,4%
3A Hacim Ort. (mn TL)	360,4	195,3	81,5
Relatif Performans			
Yılbaşından Bu Yana	7,2%	-38,1%	-17,8%
Son Bir Yıl	24,8%	-89,9%	-12,5%

Toplam Beyaz Eşya (6 Ürün Segmenti) - adet				
	Haz.22	Haz.21	Yıllık Değişim	
İç Satışlar	759.664	775.974	-2,1%	
İhracat	2.100.172	2.239.162	-6,2%	
Toplam Üretim	2.835.988	3.076.530	-7,8%	
Ürün Segmentleri - adet				
	Haz.22	Haz.21	Yıllık Değişim	
Buzdolabı	İç Satış	241.419	200.545	20,4%
	İhracat	530.525	523.246	1,4%
	Top. Üretim	805.500	751.921	7,1%
Çamaşır Makinesi	İç Satış	168.182	171.457	-1,9%
	İhracat	447.130	478.428	-6,5%
	Top. Üretim	632.914	690.168	-8,3%
Bulaşık Makinesi	İç Satış	171.077	147.123	16,3%
	İhracat	490.152	467.767	4,8%
	Top. Üretim	636.799	634.808	0,3%
Fırın	İç Satış	101.796	102.555	-0,7%
	İhracat	381.822	504.924	-24,4%
	Top. Üretim	473.454	609.622	-22,3%
Derin Dondurucu	İç Satış	60.621	143.171	-57,7%
	İhracat	97.296	107.765	-9,7%
	Top. Üretim	111.530	215.634	-48,3%
Kurutucu	İç Satış	16.569	11.123	49,0%
	İhracat	153.247	157.032	-2,4%
	Top. Üretim	175.791	174.377	0,8%

Toplam Beyaz Eşya Üretimi (Bin Adet)



Ürün Kategorileri Bazında Üretim (Bin Adet)



Kaynak: TURKBESD, Finnet ve HLY Araştırma

Analist: Mehmet Bilal BİRCAN
MBircan@halkyatirim.com.tr
İstanbul: +902123148253



Halk Yatırım Araştırma – Öneri Listesi Tanımları

(Aksi belirtilmedikçe önümüzdeki 12 ay için beklenen performans)

AL: %20 ve üzeri artış

TUT: %0 ile %20 aralığında artış

SAT : %0'ın altında azalış

Halk Yatırım Araştırma

Halkyatirimarastirma@halkyatirim.com.tr

+90 212 314 81 81

Banu KIVCI TOKALI	Araştırma Direktörü	BTokali@halkyatirim.com.tr +90 212 314 81 88
İlknur TURHAN	Müdür Perakende, Cam, Çimento, GYO, Mobilya, Gıda	ITurhan@halkyatirim.com.tr +90 212 314 81 85
Ebru USTA	Yönetmen Strateji, Makroekonomi	EUsta@halkyatirim.com.tr +90 212 314 82 16
Ayşegül BAYRAM	Uzman Strateji, Telekom, Madencilik, Savunma, Yazılım, Teknoloji	ABayram@halkyatirim.com.tr +90 212 314 87 30
Mehmet Bilal BİRCAN	Uzman Havacılık, Dayanıklı Tüketim	MBircan@halkyatirim.com.tr +90 212 314 82 53
Emil ABDULLAYEV	Uzman Yardımcısı Demir-Çelik, Petrol & Gaz	EAbdullayev@halkyatirim.com.tr +90 212 314 87 24
Yasin SARIHAN	Uzman Yardımcısı Otomotiv	YSarihan@halkyatirim.com.tr +90 212 314 87 26

ÇEKİNCE

Bu rapor ve yorumlardaki yazılar, bilgiler ve grafikler yalnızca bilgi edinilmesi amacıyla derlenmiştir. Burada yer alan yatırım bilgi, yorum ve tavsiyeleri yatırım danışmanlığı kapsamında değildir. Yatırım danışmanlığı hizmeti, yetkili kuruluşlar tarafından kişilerin risk ve getiri tercihleri dikkate alınarak kişiye özel, imzalanacak yatırım danışmanlığı sözleşmesi çerçevesinde sunulmaktadır. Burada yer alan yorum ve tavsiyeler ise genel niteliktedir. Bu tavsiyeler mali durumunuz ile risk ve getiri tercihlerinize uygun olmayabilir. Bu nedenle, sadece burada yer alan bilgilere dayanarak yatırım kararı verilmesi beklentilerinize uygun sonuçlar doğurmayabilir.

Halk Yatırım, bu bilgilerin doğru, eksiksiz ve değişmez olduğunu garanti etmez, bilgi eksikliği ve yanlışlığından hiçbir şekilde sorumlu tutulamaz. Raporlarda yer alan ifadeler, hiçbir şekilde alış veya satış teklifi olarak değerlendirilemez. Halk Yatırım'ın rapordaki bilgiler dolayısıyla ortaya çıkabilecek doğrudan ve dolaylı kazanç ve zararlarla ilgili herhangi bir sorumluluğu yoktur.

Bu ileti 05 Kasım 2014 tarih ve 29166 sayılı Resmî Gazetede yayınlanan ve 01 Mayıs 2015 tarihinde yürürlüğü giren "Elektronik Ticaretin Düzenlenmesi Hakkında" çıkan kanunun 2.Maddesi c bendinde belirtilen Ticari Elektronik ileti kapsamında değildir.

